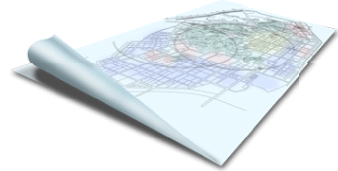


**조달청 나라장터 지문인증스마트카드  
핀번호 변경/초기화/보안토큰 일련번호  
가이드**

**v 1.1**

## 목 차



1. 사용자 컴퓨터 환경에서 이용 방법	
1-1. 핀번호 변경 .....	2
1-2. 핀번호 초기화 .....	2
1-3. 보안토큰 일련번호 .....	3
2. 스마트폰 환경에서 이용 방법	
2-1. 시크릿 모드로 전환하기 .....	4
2-2. 핀번호 변경 .....	6
2-3. 핀번호 초기화 .....	7
2-4. 보안토큰 일련번호 .....	8

## 1. 사용자 컴퓨터 환경에서 이용 방법

사용자 컴퓨터에서 핀번호 변경/핀번호 초기화/보안토큰 일련번호를 수행하려면, 제조사 홈페이지에서 프로그램을 다운받아 설치 하시기 바랍니다.

제조사 홈페이지 : <http://www.emobileid.co.kr> (한국스마트아이디)

### 1-1. 핀번호 변경

사용자 컴퓨터에서 핀번호 변경하려면, 아래 절차로 진행해 주시기 바랍니다.

<진행 절차>

1. 사용자 컴퓨터에 사용자 충전 겸용 USB 리더기를 연결
2. 리더기 USB 드라이버가 설치 되어 있는지 확인  
→ 지문인증 스마트카드 구동프로그램 설치 매뉴얼 내용의 리더기 통합 USB 드라이버 설치 부분 참고
3. 지문인증 후 리더기에 지문인증스마트카드 삽입
4. 프로그램에서 핀번호 변경 실행

### 1-2. 핀번호 초기화

사용자 컴퓨터에서 핀번호 초기화하려면, 아래 절차로 진행해 주시기 바랍니다.

<진행 절차>

1. 사용자 컴퓨터에 사용자 충전 겸용 USB 리더기를 연결
2. 리더기 USB 드라이버가 설치 되어 있는지 확인

- 지문인증 스마트카드 구동프로그램 설치 매뉴얼 내용의 리더기 통합 USB 드라이버 설치 부분 참고
- 3. 지문인증 후 리더기에 지문인증스마트카드 삽입
- 4. 프로그램에서 핀번호 초기화 실행

핀번호 초기화가 성공되면 디폴트 값인 “12345600”으로 핀번호가 초기화 됩니다.

### 1-3. 보안토큰 일련번호

사용자 컴퓨터에서 보안토큰 일련번호를 읽어 오려면, 아래 절차로 진행해 주시기 바랍니다.

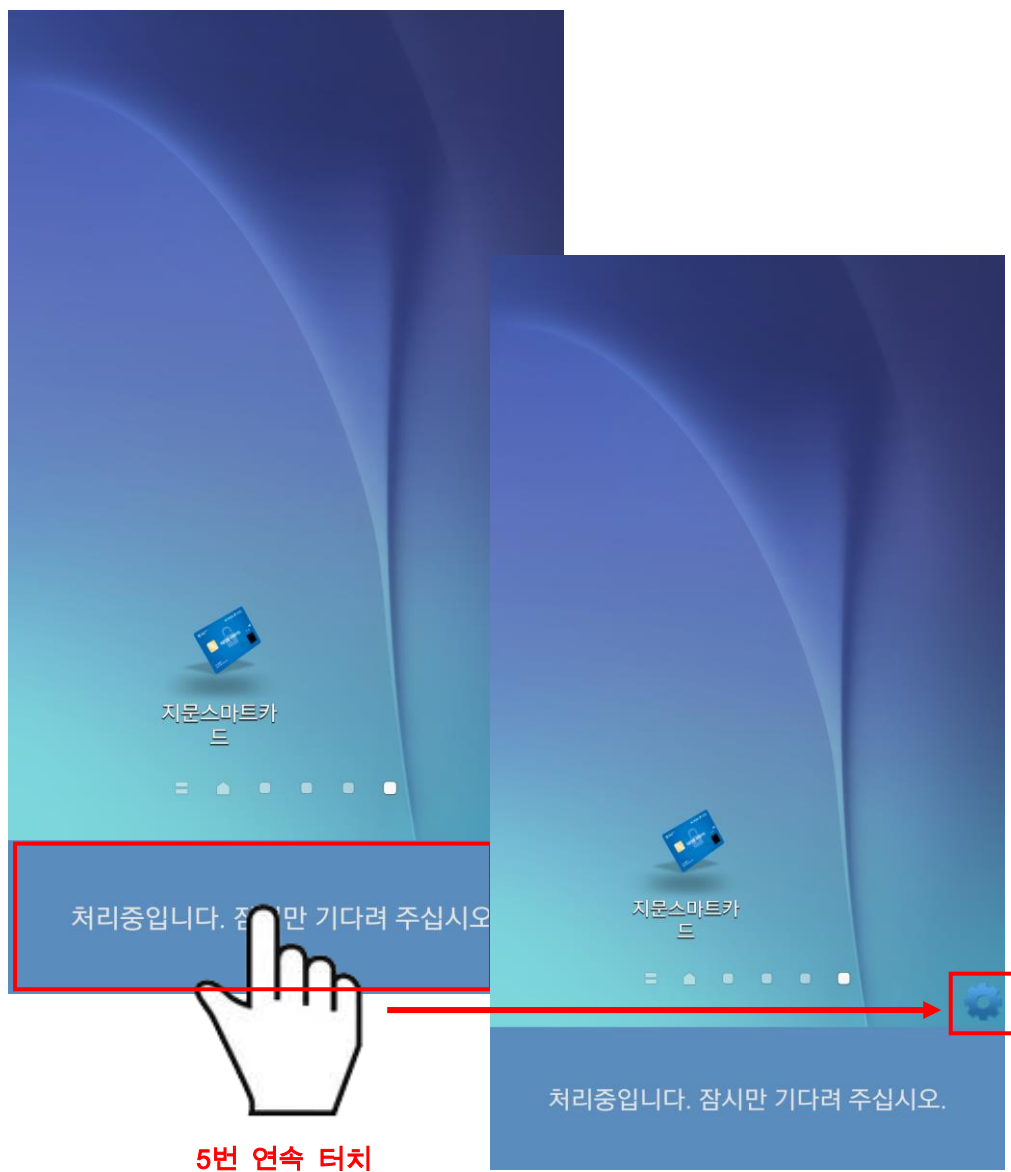
<진행 절차>

1. 사용자 컴퓨터에 사용자 충전 겸용 USB 리더기를 연결
2. 리더기 USB 드라이버가 설치 되어 있는지 확인
  - 지문인증 스마트카드 구동프로그램 설치 매뉴얼 내용의 리더기 통합 USB 드라이버 설치 부분 참고
3. 지문인증 후 리더기에 지문인증스마트카드 삽입
4. 프로그램에서 보안토큰 일련번호 실행

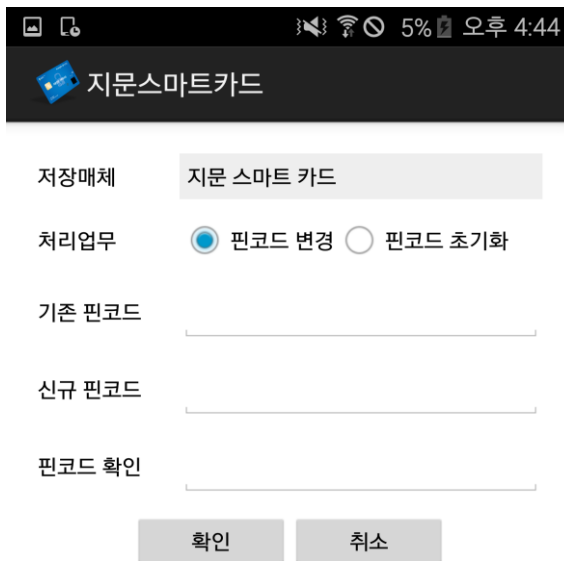
## 2. 스마트폰 환경에서 이용 방법

### 2-1. 시크릿 모드로 전환하기

다음과 같이 스마트폰에 설치된 스마트폰 지문토큰 앱을 실행한 뒤 중앙의 이미지를 5번 터치하면 시크릿 모드로 전환하기 위한 설정 아이콘이 화면이 표시됩니다.



설정 아이콘을 선택하면 다음과 같이 핀번호 변경 및 초기화를 할 수 있는 시크릿 모드 화면이 표시됩니다.

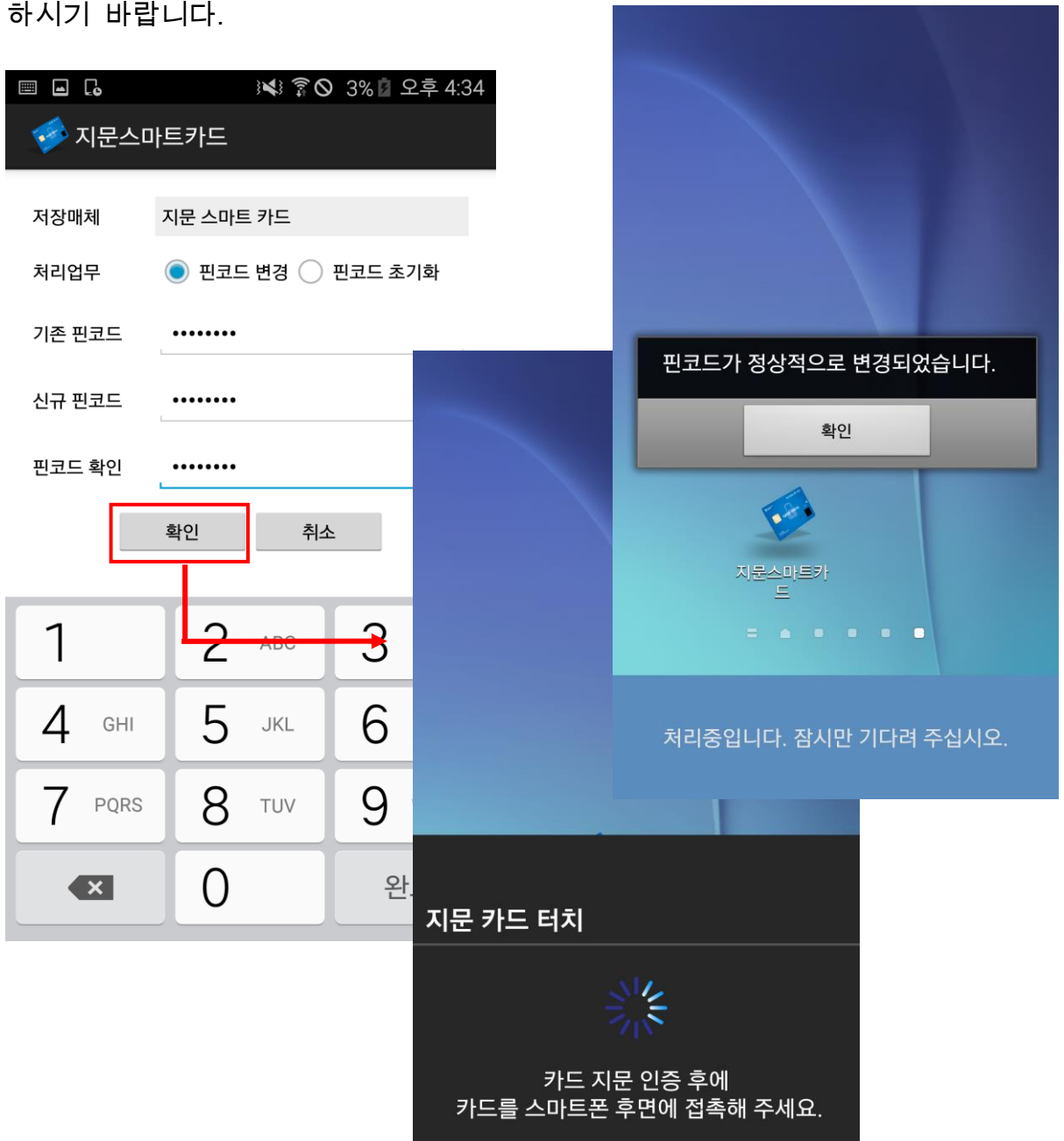


시크릿모드 화면 표시



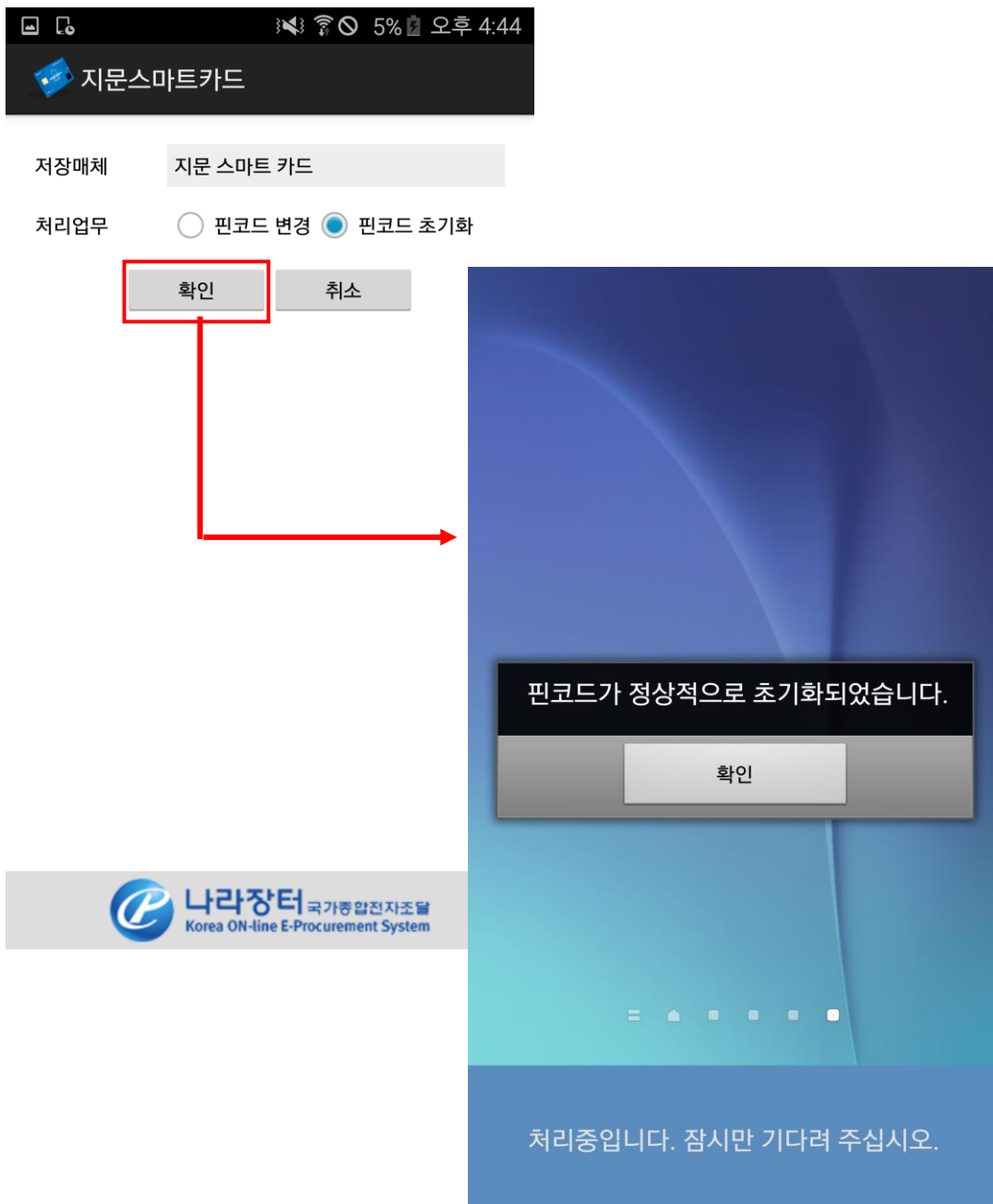
## 2-2. 핀번호 변경

기존 핀번호와 변경하고자 하는 핀번호를 차례대로 입력한 뒤 “확인” 버튼을 클릭하면 핀번호가 변경됩니다. 핀번호는 8자리 숫자로만 입력가능하며, 만약 기존 핀번호가 틀리면 핀번호 변경에 실패하오니 이를 참고하시기 바랍니다.



## 2-3. 핀번호 초기화

핀번호 초기화가 성공되면 디폴트 값인 **“12345600”**으로 핀번호가 초기화 됩니다.





## 2-4. 보안토큰 일련번호

시크릿 모드 화면의 처리업무에서 보안토큰 일련번호 선택 후, 안내 화면에 따라 지문인증 후에 지문인증스마트카드를 스마트폰 후면에 NFC 터치하면, 지문인증스마트카드의 보안토큰 일련번호가 표시 됩니다.

※ 보안토큰 일련번호는 지문인증스마트카드 장애(미동작등) 시 예외 입찰에 사용 될 수 있습니다. 보안토큰 일련번호는 카드 표지에 표시되지 않으니, 카드의 보안토큰 일련번호를 읽어서 사용자가 관리해 주시기 바랍니다.